

À la maison



Débutez aussitôt que possible la **kinésithérapie respiratoire**, au rythme que vous indiquera le kinésithérapeute. Ainsi, il participera à la surveillance de votre enfant

Dans l'intérêt de votre enfant, **suivez le traitement** prescrit par votre médecin

Nettoyez-lui le nez régulièrement avec du sérum physiologique comme vous l'a enseigné votre kinésithérapeute, notamment avant chaque repas

Lavez-vous régulièrement **les mains** pour ne pas transmettre le virus

Tout en lui maintenant une bonne **hydratation**, **fractionnez ses repas**

Évitez qu'il soit exposé à la fumée du **tabac**

Aérez sa chambre et **humidifiez** l'air ambiant

Respectez les principes d'un **bon couchage**, sans trop couvrir votre bébé, sur le dos et légèrement surélevé



Si son état s'aggrave, s'il mange moins de la moitié de sa ration quotidienne, prenez contact avec votre médecin

RKBE

RÉSEAU KINÉSITHÉRAPIE BRONCHIOLITE ESSONNE

Siège social :

10, rue Van Gogh - 91600 Savigny-sur-Orge - Tél. : 06 69 52 28 12

Association Loi 1901

RÉSEAU KINÉSITHÉRAPIE BRONCHIOLITE ESSONNE

Au service de vos enfants, une équipe de kinésithérapeutes libéraux et hospitaliers s'engage :

- sur la qualité des actes techniques pratiqués conformes aux références médicales et kinésithérapiques actuelles du traitement de la bronchiolite,
- sur la disponibilité chaque week-end et jour férié de 9h à 18h dans leurs cabinets ou services hospitaliers.

Ce service de garde associatif ne se substitue pas à votre kinésithérapeute habituel, mais vous permet d'assurer la continuité des soins de votre bébé.



Un standard téléphonique vous donnera, la veille de chaque week-end ou jour férié, les coordonnées du professionnel de garde le plus proche de votre domicile.

0 810 817 812 Service 0,06 € / min + prix appel

Bronchiolite

le **week-end**

Samedis, dimanches et jours fériés



des **kinésithérapeutes** de l'**Essonne** à votre service

0 810 817 812 Service 0,06 € / min + prix appel

RKBE

RÉSEAU KINÉSITHÉRAPIE BRONCHIOLITE ESSONNE

Retrouvez-nous sur www.rkbe.fr

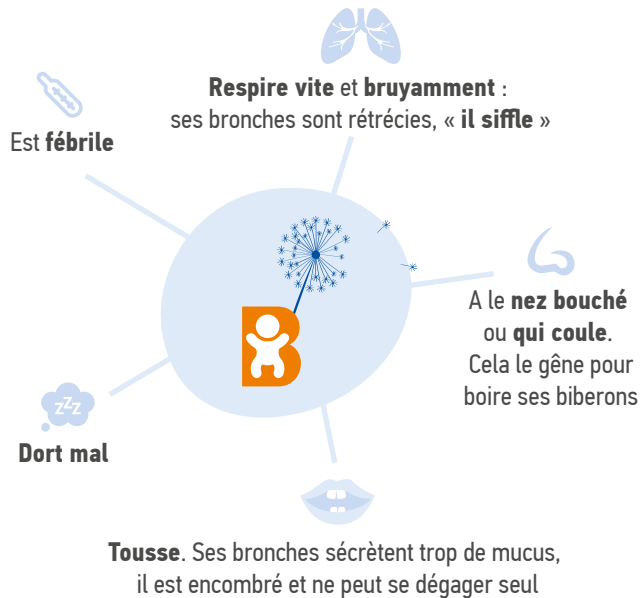




La bronchiolite

C'est une infection respiratoire du nourrisson de moins de 2 ans qui entraîne une gêne respiratoire plus ou moins importante. Le principal responsable est un virus particulièrement dangereux.

Votre bébé



Votre bébé a peut-être une bronchiolite !

Un médecin doit examiner votre enfant et s'il le juge nécessaire, lui prescrire de la kinésithérapie respiratoire.

Votre kinésithérapeute



1 Il **observera et écoutera** la respiration de votre enfant.



2 Il **lavera son nez** avec du sérum physiologique. Il vous enseignera la technique.



3 Il **désencombrera ses bronches** par une expiration lente prolongée pour évacuer l'excès de mucus. Cette technique fait réagir votre bébé par des pleurs. Elle n'est pas douloureuse mais doit être effectuée par un praticien expérimenté à distance des repas (2 heures minimum).



4 Il **provoquera une toux réflexe**.

5 Si un bronchodilatateur en spray a été prescrit par votre médecin, le kinésithérapeute l'administrera à l'aide d'une chambre d'inhalation et vous apprendra la technique.

6 **Cinq à huit séances** seront nécessaires pour lever l'encombrement de votre bébé.

